



Typ A - Einbettzimmer mit Balkon im Haupthaus.

Einzelbett oder Typ B einbettig, Dusche/WC mit Toilettenartikel, Fön, Telefon, TV.

	14.04. - 18.05.2012		01.04. - 13.04.2012 19.05. - 13.07.2012		14.07. - 04.11.2012	
	Ü/FR	HP	Ü/FR	HP	Ü/FR	HP
<i>Bis 3 Nächte</i>	€ 60,00	N.Vereinb.	€ 62,00	N.Vereinb.	€ 65,00	N.Vereinb.
<i>Ab 4 Nächte</i>	€ 58,00	€ 67,00	€ 60,00	€ 72,00	€ 63,00	€ 75,00
<i>Ab 7 Nächte</i>	€ 55,00	€ 67,00	€ 57,00	€ 69,00	€ 60,00	€ 72,00



Typ B - Doppelzimmer ca 20 m² im Haupthaus (Altbau) mit Balkon zur Ost- oder Nordostseite. Dusche, WC, Fön, Telefon und TV.

	14.04. - 18.05.2012		01.04. - 13.04.2012 19.05. - 13.07.2012		17.07. - 04.11.2012	
	Ü/FR	HP	Ü/FR	HP	Ü/FR	HP
<i>Bis 3 Nächte</i>	€ 45,00		€ 47,00		€ 50,00	
<i>Ab 4 Nächte</i>	€ 43,00	€ 55,00	€ 45,00	€ 57,00	€ 48,00	€ 60,00
<i>Ab 7 Nächte</i>	€ 41,00	€ 53,00	€ 43,00	€ 55,00	€ 46,00	€ 58,00



Typ C - Doppelzimmer 28 m² im Neubau mit Balkon an der Nord-Ostseite

Komfort Badezimmer mit Dusche/WC, Fön, Kosmetikspiegel, Telefon, Internetanschluss, Sat-TV, Safe, Minikühlschrank, Fußbodenheizung, Dorfseite mit Blick auf dem Hausberg.

	14.04. - 18.05.2012		01.04. - 13.04.2012 19.05. - 13.07.2012		14.07. - 04.11.2012	
	Ü/FR	HP	Ü/FR	HP	Ü/FR	HP
<i>Bis 3 Nächte</i>	€ 58,00	N.Vereinb.	€ 60,00	N.Vereinb.	€ 63,00	N.Vereinb.
<i>Ab 4 Nächte</i>	€ 56,00	€ 68,00	€ 58,00	€ 70,00	€ 60,00	€ 72,00
<i>Ab 7 Nächte</i>	€ 53,00	€ 65,00	€ 55,00	€ 67,00	€ 58,00	€ 70,00



Typ D - Doppelzimmer 32-35 m² im Neubau mit Balkon an der Südseite

Doppelbett & Doppelschlafcouch, Komfort Badezimmer mit Dusche/WC, Fön, Kosmetikspiegel, Telefon, Internetanschluss, Sat-TV, Safe, Minikühlschrank, Fußbodenheizung, mit Blick zum Mendelgebirge, zur Leuchtenburg, oberhalb des Kalterersees bis hin zu der Dolomitengruppe Weißhorn und Schwarzhorn.

	14.04. - 18.05.2012		01.04. - 13.04.2012 19.05. - 13.07.2012		14.07. - 04.11.2012	
	Ü/FR	HP	Ü/FR	HP	Ü/FR	HP
<i>Bis 3 Nächte</i>	€ 60,00		€ 62,00		€ 65,00	
<i>Ab 4 Nächte</i>	€ 58,00	€ 70,00	€ 60,00	€ 72,00	€ 63,00	€ 75,00
<i>Ab 7 Nächte</i>	€ 55,00	€ 67,00	€ 57,00	€ 69,00	€ 60,00	€ 72,00



Typ G - Doppelzimmer ca. 31 m² im Neubau mit schöner Dachterrasse

Badezimmer mit Bad oder Dusche/WC, Fön, Kosmetikspiegel, Telefon, Internetanschluss, Sat-TV, Minikühlschrank, Safe, herrlicher Rundblick.

	14.04. - 18.05.2012		01.04. - 13.04.2012 19.05. - 13.07.2012		14.07. - 04.11.2012	
	Ü/FR	HP	Ü/FR	HP	Ü/FR	HP
<i>Bis 3 Nächte</i>	€ 60,00		€ 62,00		€ 65,00	
<i>Ab 4 Nächte</i>	€ 58,00	€ 70,00	€ 60,00	€ 72,00	€ 63,00	€ 75,00
<i>Ab 7 Nächte</i>	€ 55,00	€ 67,00	€ 57,00	€ 69,00	€ 60,00	€ 72,00



Typ E / Suite - 43 m² mit großer Terrasse oder Balkon im Neubau

Wohn- Schlafzimmer, Doppelschlafcouch, im Wohnzimmer Safe, Sat-TV, Telefon, Internetanschluss, Badezimmer mit Duschbadewanne, WC, Fön, Kosmetikspiegel, Dorfseite, mit Blick auf den Hausberg; Lage: Nord-Ost mit Morgensonne.

	14.04. – 18.05.2012		01.04. – 13.04.2012 19.05. – 13.07.2012		14.07. – 04.11.2012	
	Ü/FR	HP	Ü/FR	HP	Ü/FR	HP
Bis 3 Nächte	€ 70,00		€ 72,00		€ 75,00	
Ab 4 Nächte	€ 68,00	€ 80,00	€ 70,00	€ 82,00	€ 73,00	€ 85,00
Ab 7 Nächte	€ 65,00	€ 77,00	€ 67,00	€ 79,00	€ 70,00	€ 82,00

Ü/FR = Übernachtung mit Frühstück, HP = Halbpension

Zimmertyp wählen und buchen! Es erwartet Sie:

- Ein reichhaltiges **Frühstücksbuffet**
- Ein **4-5-Gang-Wahlmenü** mit Salatbuffet am Abend
- Hallenbad, Finnische Sauna und Whirlpool für 6 Personen mit Gesundheitsmassagen-Regelung & Infrarot Fit- & Gesundheitskabine
- **Zahlungsmöglichkeiten:** Gerne in bar. Die meisten Kreditkarten werden akzeptiert.



TYP - D

Kinderermäßigung im Elternzimmer:

- bis 3 Jahren ohne Kinderbett 100% (GRATIS)
- für Kinderbett oder Einbett auf der Couch berechnen wir 10,00 Euro/Tag.
- von 3 - 6 Jahren 50% Ermäßigung
- ab 6 Jahren 30% Ermäßigung
- **Hunde:** In den Zimmern des Typs B, erlaubt. Preis 5,00 Euro pro Tag ohne Futter. Hunde haben keinen Zutritt zu den Speisesälen.
- **Einzelzimmer-Zuschlag:** 15,00 Euro/Tag

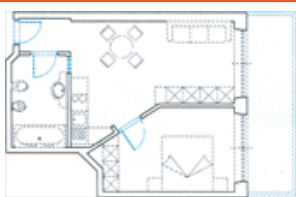


TYP - C



TYP - B

Apartments im Wohlfühlhotel Anergassen



Apartment Typ E

43 m² für 2 - 4 Personen im Neubau, Schlafzimmer, Wohnzimmer mit Doppelschlafcouch, Kochnische, großes Bad, Fön, Sat-TV, Telefon mit Internetanschluss, große Terrasse oder Balkon, komfortable Ausstattung.

	Vorsaison	Zwischensaison	Hochsaison
Normalpreis	€ 76,00	€ 79,00	€ 98,00

- Die Apartments sind komplett ausgestattet: Küche mit Elektroherd, Kühlschrank, Kaffeemaschine, Kochgeschirr, usw.
- Bettwäschewechsel einmal wöchentlich, Handtücher zweimal wöchentlich.
- Die Endreinigung 50,00 Euro ist bei einem Mindestaufenthalt von einer Woche im Preis inbegriffen.
- Es stehen Ihnen **alle Hoteleinrichtungen wie Hallenbad, Sauna, Whirlpool & eine Infrarotkabine frei zur Verfügung.**
- Die Preise verstehen sich pro Tag und Apartment für 2 Personen. Für jede weitere Person berechnen wir 10,00 Euro pro Tag;



TYP - E

Fam. Anergassen

39052 Kaltern • Oberplanitzing • Südtirol / Italien

Tel. 0039 0471 66 90 36 • Fax 0039 0471 66 91 10

www.hotel-andergassen.it • info@hotel-andergassen.it